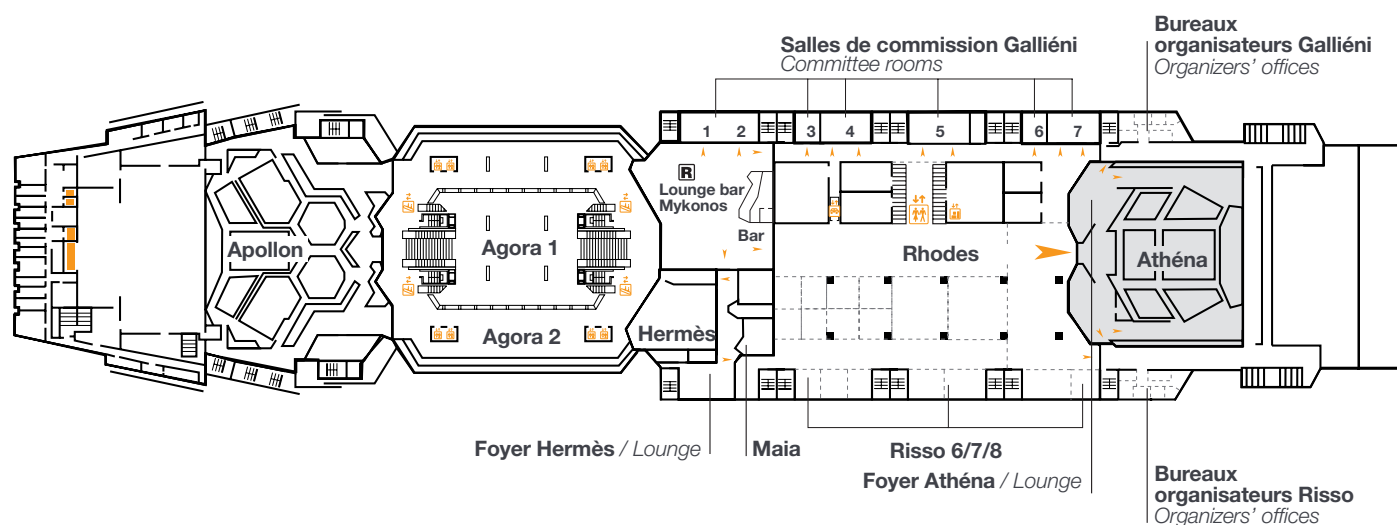


# ATHÉNA

NIVEAU 2 / LEVEL 2



SALLES ROOMS	DIMENSIONS				CONFÉRENCES				RESTAURATION CATERING
	m <sup>2</sup> *	largeur width (m)*	profondeur depth (m)*	hauteur height (m)	style réunion meeting	style théâtre theater	style classe classroom	style chaise tablettes tablet chairs	cocktails pauses
<b>Athéna</b>						742 + 6 <sup>(1)</sup>	356		
Scène / Stage	90	9,80/19,40	5	5,30					
Scène avec avancée Stage with extension	110 à 130 110 to 130	9,80/19,40	7 à 9	5,30					
Foyer / Lounge	276								270
2 loges Dressing-rooms	9/15	3	3/5**						

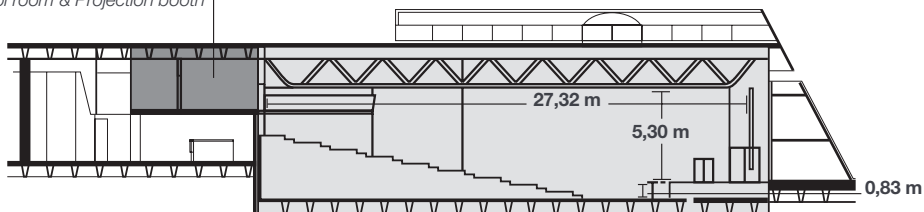
\* Mesures arrondies/Rounded figures (surfaces and measures) - \*\* Longueur/Length - <sup>(1)</sup>+6 places handicapés/+6 seats for disabled.  
(Capacités restauration variables en fonction du traiteur et de l'aménagement/Catering capacity may vary according to the caterer and the lay-out)

SCÈNE STAGE	LOCAUX ANNEXES ANNEXES	ÉQUIPEMENTS FACILITIES
Charge au sol Floor load	400 kg/m <sup>2</sup>	Bureaux de traduction Translation booths
	Bureaux organisateurs Risso Organizers' offices	7
	Loges Dressing-rooms	Cabine de projection Projection booth
		1
		Régie son Sound control room
		1
		Régie lumière Lighting control room
		1
		Écran Screen
		12 x 4,50 m

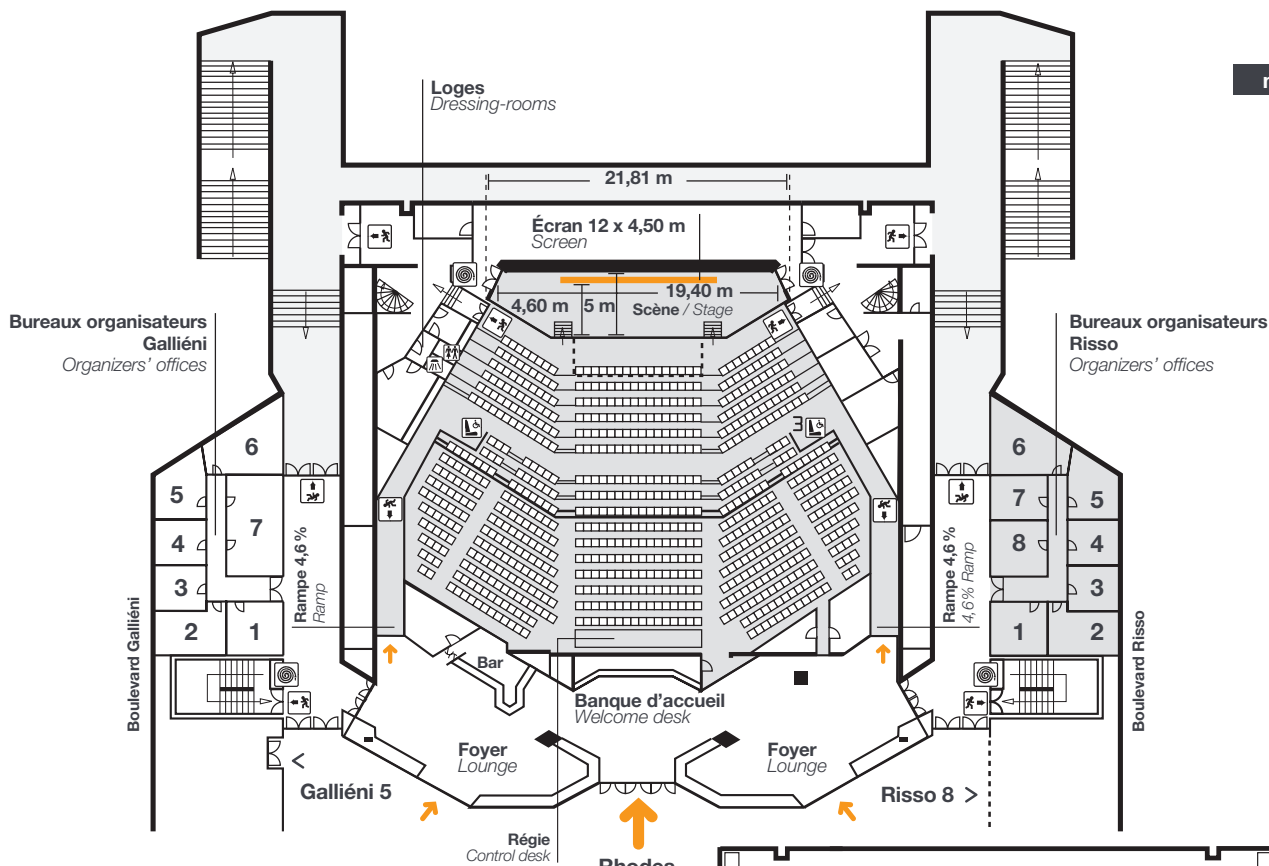
# ATHÉNA

NIVEAU 2 / LEVEL 2

Régie lumière & Cabine de projection  
Light control room & Projection booth



niveau 2 / level 2



niveau 2 bis / level 2 bis

- ➔ Entrée principale  
Main entrance
- ➔ Issue de secours  
Emergency exit
- ♿ Place handicapés  
Disabled people seat
- 🔥 Incendie R.I.A.  
Fire cock under pressure
- 🚿 Douches  
Showers
- 🚻 Toilettes  
Toilets

