

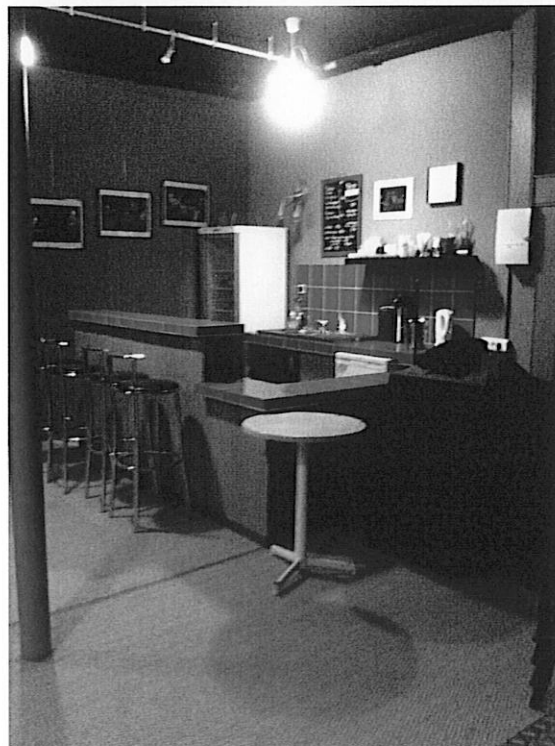
# FICHE TECHNIQUE

## CHARLIE FREE - MOULIN à JAZZ

---

---

Vitrolles - 22 juillet 2016



## EQUIPEMENT SCENIQUE

### FACADE

1 Système MEYER SOUND Complet  
2 x 2 voies UPJ - 1/2 P auto-amplifié 450 W  
+ Subwoofer 2x15"

1 Console YAMAHA LS9/16 entrées principales + platine CD



### MICROS

6 Shure SM 57

3 Shure SM 58

2 AKG C414

1 D12 VR

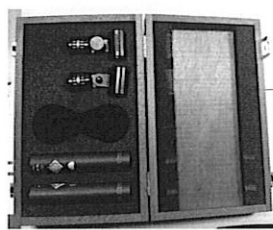
2 C451

2 KM184

1 KMS 105

4 Boîtiers direct BSS AR133

2 Boîtier Passifs DBA 10



## PIEDS MIC

GPP + perchette noir

GPP + perchette chromée

GPP + embase ronde

PPP

## CABLES

7 Câbles micro 10 m - 15 m

4 Câbles micro 5 m

5 Câbles micro 3 m

4 Câbles SPK

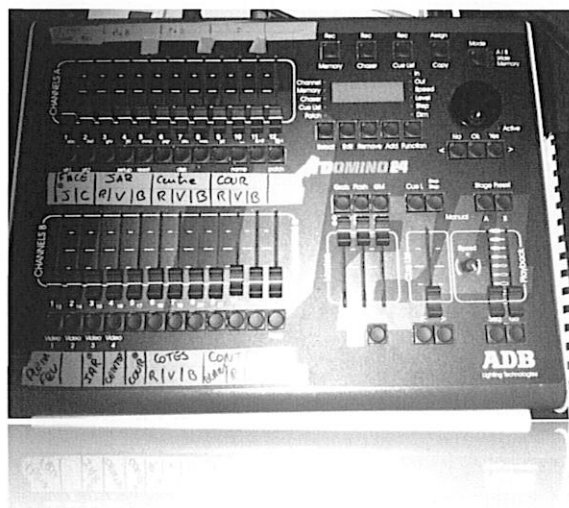
1 Câble multipaire son 11 lignes xlr/xle (3 m)

## LUMIERES - LED

6 ADB - convexe 9-60°

12 PAR 30 de 75W

Console ADB / Mémoire 12/24 circuits DMX 512





## AMPLIS

Ampli basse/contrebasse AER Basic Performer 200 w

Ampli basse AMPEG Portaflex Tête PF-500 et baffle PF-210-HE

Ampli guitare SR-Technologies JAM 100

Ampli guitare FENDER DELUXE TWIN REVERB 65 w

## BACKLINE

### 1 Piano droit **BOSTON UP 118**

1 Banquette de piano

1 **Batterie GRETCH** série Renown Maple : Fûts érables 20", 10", 12", 14" + grosse caisse de 18" ,

1 caisse claire 14x5,

1 pied caisse claire à rotule omnidirectionnel S700W TAMA

1 pédale grosse caisse P2000 PEARL,

---

2 pieds PRO à perches HC73W TAMA,  
2 pieds PRO droits HC72W TAMA,  
1 pédale charley cobra TAMA,  
1 siège HT430 TAMA, Peaux REMO Ambassador

## SCENE

Surface : 5m x 2,5 m x 3,2 m (L\*I\*H)

Hauteur sous plafond : 3,20 m

## SALLE

98 Places assises

150 Places debout

Parking handicapés 2 places, accès et toilettes adaptés Cimaises + spots pour expositions